

Spessore scocca 18 mm
Body's thickness 18 mm

Fianchi in spessore 18 mm, nobilitate con resina melaminica su entrambi i lati. Estremamente resistenti e di facile manutenzione.

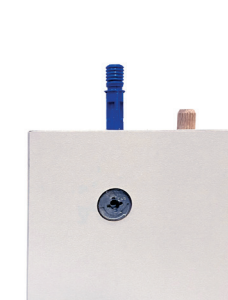
Sides 18 mm thick, faced with melamine resin on both sides. Extremely resistant and easy to maintain.



Bordo anteriore scocca e ripiani
Front edge of body and shelves

Bordatura lati vista con bordo ABS, incollaggio con colla poliuretanicamente altamente resistente all'umidità.

Visible side edging with ABS edge, gluing with highly resistant to humidity polyurethane glue.



Giunzioni perno + eccentrico
Junction pivot + eccentric fixing system

Sistema di fissaggio composto da eccentrico e perno di espansione, per un assemblaggio rapido e sicuro.

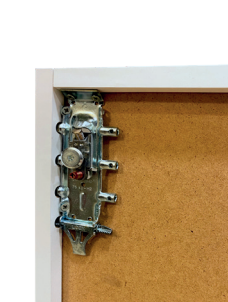
Fixing system composed of eccentric and expansion pivot, for a quick and safe assembly.



Ripiani interni anti-ribaltamento
Anti-tip internal shelves

Tutti i ripiani hanno supporti di sicurezza in metallo rivestiti di materiale plastico con dispositivo anti-ribaltamento permanente.

All the shelves have metal safety supports coated with plastic material with permanent anti-tip device.



Attaccaglia regolabile pensile
Adjustable hanging attachment

Sistema di aggancio sicuro e resistente, completo di bloccaggio di sicurezza, regolabile nelle 3 dimensioni.

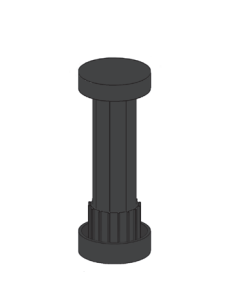
Safe and resistant hooking system, complete with safety lock, adjustable in 3 dimensions.



Vano sanitario e passaggio impianti
Sanitary compartment and systems passage

Elementi base realizzati con vano sanitario antimuffa, per un facile passaggio degli impianti e degli attacchi idrici.

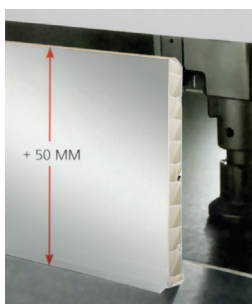
Basic elements made with an anti-mould sanitary compartment, for easy passage of the systems and water connections.



Piedi altezza standard
Feet standard height

I robusti piedini in PVC nero sono disponibili in altezza 150 mm (Regolazione da -10 a +20 mm). Ideali per pavimenti irregolari o piastrellati.

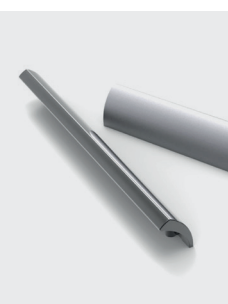
There are available solid feet in black PVC 150 mm high (adjustment from -10 to +20 mm). They are ideal for irregular or tiled floors.



Zoccolo Plinth

Lo Zoccolo è in PVC in h150 mm, con guarnizione in entrambi i lati. Le fasce laterali si adattano perfettamente nel corso del montaggio.

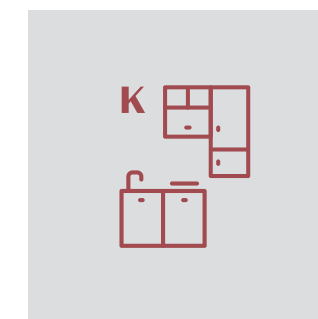
The plinth is in PVC 150 mm high and has a seal in both sides. The lateral stripes fit perfectly during the assembly.



Maniglia
Handle

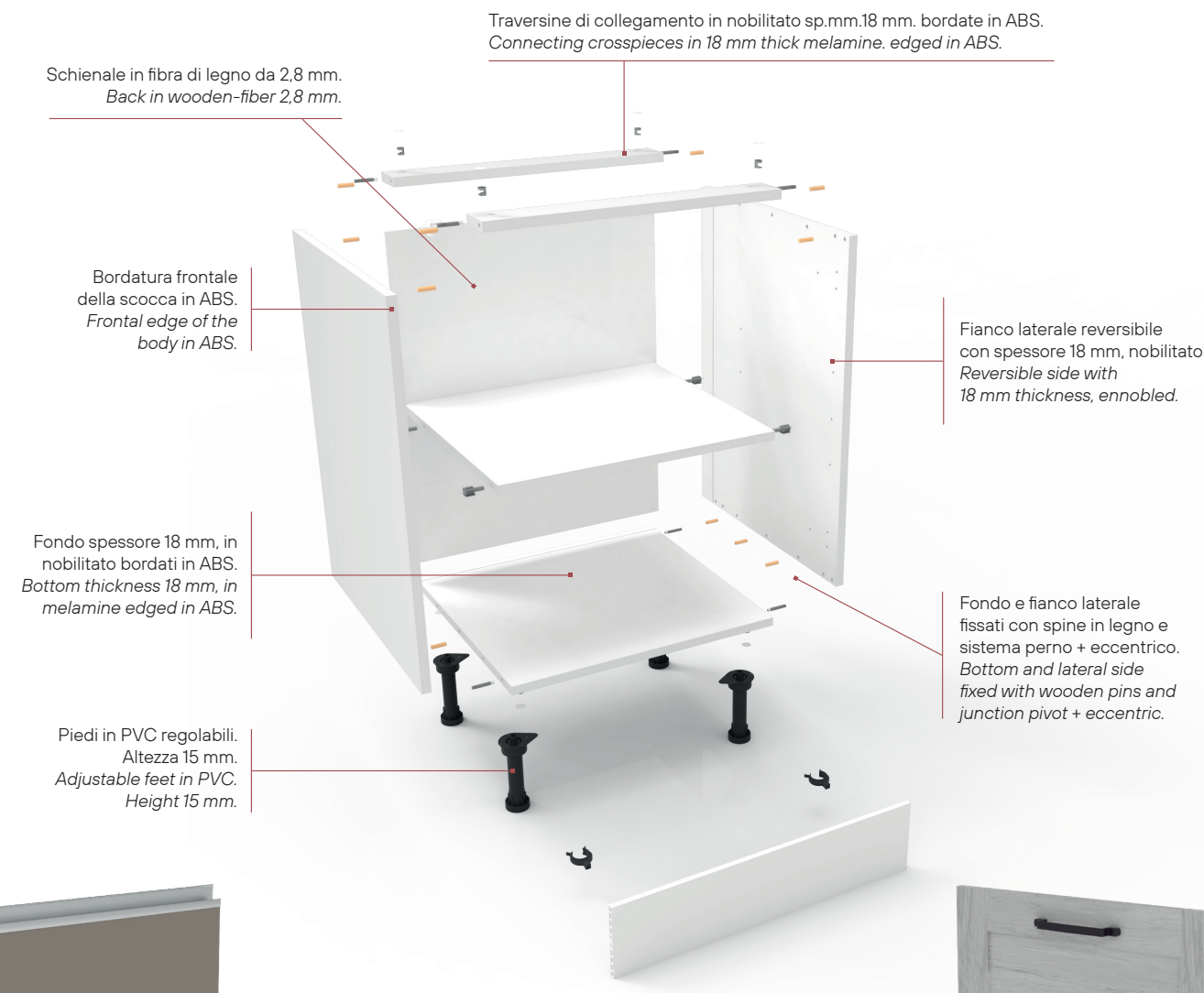
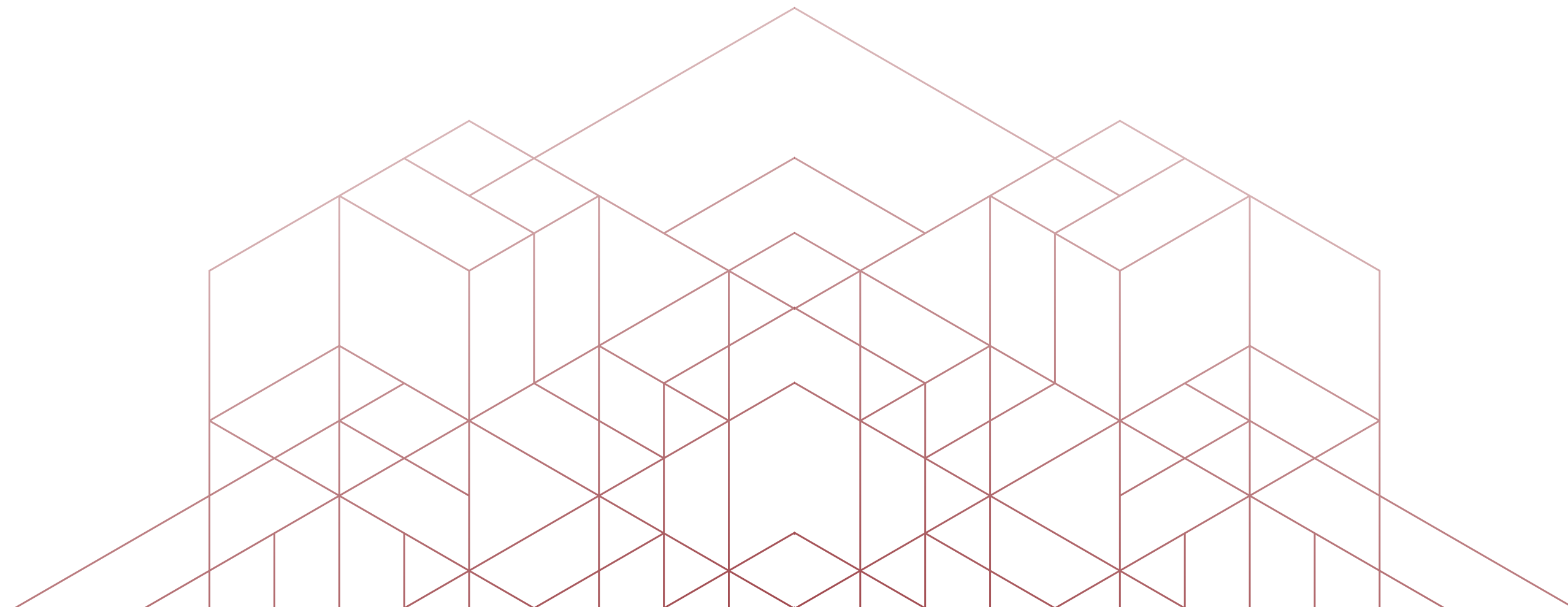
Due tipologie di maniglie standard, una dallo stile più moderno ed una per soluzioni più classiche. Per altre tipologie di maniglie è possibile rivolgersi alla Direzione Commerciale.

Two types of standard handles, one with a more modern style and one for more classic solutions. For other types of handles, it is possible to contact the Sales Department.



FOLDER
TECH
KITCHEN

kibadesign.it



Anta presa Maniglia
Handle grip door

Ante in spessore mm.22, realizzate in nobilitato antigraffio o in alternativa in PET ecofriendly. Tutte le ante sono bordate 4 lati con ABS con incollaggio poliuretanicco. Le ante possono essere complete di 2 diverse tipologie di maniglia, o della moderna "Gola" in metallo.

Doors 22 mm thick, made in scratch-resistant melamine or alternatively in eco-friendly PET. All doors are edged on 4 sides with ABS with polyurethane gluing. The doors can be completed with 2 different types of handle, or with the modern metal "Gola".

*per finiture e colori rivolgersi alla Direzione Commerciale
**for finishes and colors, contact the Sales Department*



Anta Country
Country door

Ante telaio in spessore mm.22, realizzate su richiesta, in legno con verniciatura di finitura opaca. L'anta è completa della maniglia Country in finitura bronzo scuro.

22 mm thick frame doors, made on request, in wood with matt finish varnish. The door is complete with the Country handle in a dark bronze finish.

*per finiture e colori rivolgersi alla Direzione Commerciale
**for finishes and colors, contact the Sales Department*

BASI / BASES

BASI / BASES

P.56 - H.72 W.56 - H.72	DESCRIZIONE DESCRIPTION	L. L.	CODICE CODE	KG	VOL.
	Base con cestone estraibile / Base with extractable basket	15	N0010	14.03	0,0309
		45	N0050	15.84	0,0323
		60	N0100	17.59	0,0337
	Base a giorno / Open base	15	N0020	14.78	0,0392
		45	N0060	15.84	0,0323
		60	N0110	17.59	0,0337
	Base con 1 anta / Base with 1 door	30	D0030 S0030	16.83	0,0392
		45	D0040 S0040	18.88	0,0392
		60	D0090 S0090	20.94	0,0410
	Base con 2 ante / Base with 2 doors	90	N0170	25.44	0,0577
		45	N0070	15.84	0,0323
		60	N0120	17.59	0,0337
	Base con 2 cassetti e 1 cestone / Base with 2 drawers and 1 basket	45	N0070	15.84	0,0323
		60	N0120	17.59	0,0337
		90	N0200	19.70	0,0577
	Base angolo (disegno SX) / Corner base (left picture)	105	D0270 S0270	31.85	0,0857
		45	N0070	15.84	0,0323
		60	N0120	17.59	0,0337

BASI PER ELETTRODOMESTICI BASES FOR ELECTRICAL APPLIANCES

P.56 - H.72 W.56 - H.72	DESCRIZIONE DESCRIPTION	L. L.	CODICE CODE	KG	VOL.
	Base per forno con frontale fisso / Base for oven with stable front	60	N0150	20.99	0,0410
		90	N0170	25.44	0,0577
	Base per frigo con 1 anta / Base for refrigerator with 1 door	60	D0160 S0160	17.19	0,0410
		90	N0170	25.44	0,0577

BASI PER LAVELLO / BASES FOR SINK

P.56 - H.72 W.56 - H.72	DESCRIZIONE DESCRIPTION	L. L.	CODICE CODE	KG	VOL.
	Base per lavello con 1 anta / Base for sink with 1 door	45	D0080 S0080	15.84	0,0323
		60	D0130 S0130	16.19	0,0337
	Base per lavello con 2 ante / Base for sink with 2 doors	90	N0210	18.30	0,0394
		45	N0070	15.84	0,0323

PENSILI / WALL CABINETS

PENSILI / WALL CABINETS

P.34 - H.24 W.34 - H.24	DESCRIZIONE DESCRIPTION	L. L.	CODICE CODE	KG	VOL.
	Pensile con 1 anta apertura Vasistas / Wall cabinet with 1 door Vasistas opening	45	N0290	7.76	0,0152
		60	N0300	9.27	0,0196
		90	N0310	12.19	0,0286
	Pensile con 2 ante / Wall cabinet with 2 doors	45	N0320	8.85	0,0152
		60	N0330	10.36	0,0196
		90	N0350	13.28	0,0286
	Pensile con 1 anta e 1 cestone / Wall cabinet with 1 door and 1 basket	45	N0070	15.84	0,0323
		60	N0120	17.59	0,0337
		90	N0200	19.70	0,0577
	Pensile con 1 anta e 1 ripiano / Wall cabinet with 1 door and 1 shelf	45	D0390 S0390	9.94	0,0152
		60	D0400 S0400	11.15	0,0196
		90	N0420	14.36	0,0286
	Pensile con 2 ante e 2 ripiani / Wall cabinet with 2 doors and 2 shelves	45	D0520 S0520	17.78	0,0452
		60	D0530 S0530	20.36	0,0620
		90	N0540	25.52	0,0935

PENSILI SCOLAPIATTI / DRAINING WALL CABINETS

P.34 - H.36 W.34 - H.36	DESCRIZIONE DESCRIPTION	L. L.	CODICE CODE	KG	VOL.
	Pensile scolapiatti con 1 anta / Draining wall cabinet with 1 door	45	D0560 S0560	10.79	0,0219
		60	D0570 S0570	11.47	0,0279
		90	N0580	13.33	0,0343
	Pensile scolapiatti con 2 ante / Draining wall cabinet with 2 doors	45	D0450 S0450	10.00	0,0123
		60	D0460 S0460	11.97	0,0214
		90	D0470 S0470	14.04	0,0296
	Pensile angolo con apertura a 180° / Corner wall cabinet with opening 180°	60 x 60	D0550 S0550	22.13	0,0456
		45	D0390 S0390	9.94	0,0152
		60	D0480 S0480	16.30	0,0391

PENSILI CON CAPPRA / WALL CABINETS WITH HOOD

P.34 - H.36 W.34 - H.36	DESCRIZIONE DESCRIPTION	L. L.	CODICE CODE	KG	VOL.
	Pensile con 1 anta apertura Vasistas e cappa "integrata" / Wall cabinet with 1 door Vasistas opening and integrated hood	45	N0590	7.03	0,0139
		60	N0600	7.71	0,0182
		90	N0610	9.27	0,0262
	Pensile con 1 anta, cappa e frontale basculante / Wall cabinet with 1 door, hood and swing front	60	D0410 S0410	7.81	0,0163
		90	N0360	9.17	0,0235
		120	N0380	10.62	0,0310
	Pensile con 1 anta, cappa integrata e 1 ripiano / Wall cabinet with 1 door, integrated hood and 1 shelf	60	D0490 S0490	13.21	0,0259
		45	D0560 S0560	10.79	0,0219
		60	D0570 S0570	11.47	0,0279

SPEDIZIONE / DELIVERY

Kit Box

La soluzione in kit ha il vantaggio di un trasporto agevolato grazie a un minore ingombro. Facilità di assemblaggio. Ferramenta di alta qualità. Chiare istruzioni di montaggio. Ogni elemento è imballato smontato in scatole di cartone triplo con angolari di protezione. Etichette identificano chiaramente il prodotto.

The kitchen in kit has the advantage of a facilitated carriage thanks to the minimal amount of space. Easy to assemble. High quality hardware. Clear assembly instructions. Each element is packed disassembled into triple cardboard boxes with protection angles. Labels clearly identify the product.

Ready Box

La soluzione montata ha il vantaggio di una veloce installazione. Ogni elemento è montato ed è imballato in scatola di cartone triplo con angolari di protezione. Etichette identificano chiaramente il prodotto.

The assembled kitchen has the advantage of a quick installation. Each element is assembled and packed into a triple cardboard box with protection angles. Labels clearly identify the product.

Industry Pallets

La soluzione semilavorata palletizzata, consente di abbattere i costi di trasporto e imballo. Ogni componente opportunamente lavorato, viene palletizzato, ed identificato attraverso un codice a barre adesivo, che ne garantisce la tracciabilità. Il pallet viene debitamente legato con reggetta di sicurezza e protetto con film estensibile e angolari in cartone teso.

The palletized semi-finished solution allows you to reduce transport and packaging costs. Each component, suitably processed, is palletized and identified by means of an adhesive barcode, which guarantees its traceability. The pallet is duly tied with safety strapping and protected with stretch film and flat cardboard corners.

COLONNE / COLUMNS

COLONNE / COLUMNS

P.56 - H.204 W.56 - H.204	DESCRIZIONE DESCRIPTION	L. L.	CODICE CODE	KG	VOL.
	Colonna dispensa con 2 ante (anta inferiore bassa) e 4 ripiani. Cupboard column with 2 doors (lower high door with the base) and 4 shelves	45	D0660 S0660	51.95	0,0941
		60	D0670 S0670	58.06	0,1051
		90	N0650	57.61	0,1051
	Colonna dispensa con 2 ante (anta inferiore bassa) e 4 ripiani. Cupboard column with 2 doors (bottom low door with the base) and 4 shelves	45	D0660 S0660	51.95	0,0941
		60	D0670 S0670	58.06	0,1051
		90	N0650	57.61	0,1051

COLONNE FORNO / OVEN COLUMNS

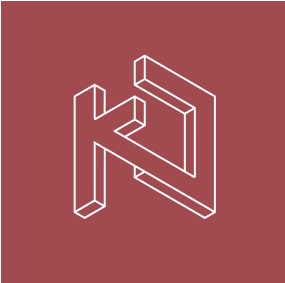
P.56 - H.204 W.56 - H.204	DESCRIZIONE DESCRIPTION	L. L.	CODICE CODE	KG	VOL.
	Colonna per forno con 2 ante e 2 ripiani / Column for oven with 2 doors and 2 shelves	60	N0650	57.61	0,1051
		90	N0650	57.61	0,1051

COLONNE A FRIGO / COLUMNS FOR REFRIGERATOR

P.56 - H.204 W.56 - H.204	DESCRIZIONE DESCRIPTION	L. L.	CODICE CODE	KG	VOL.
	Colonna per frigo 230 LT / Column for refrigerator 230 LT	60	D0640 S0640	46.63	0,0945
		90	N0650	57.61	0,1051
	Colonna per frigo 274 LT / Column for refrigerator 274 LT	60	D0630 S0630	46.63	0,0945
		90	N0650	57.61	0,1051

SOPRACOLONNA / TOP OF THE COLUMN

P.56 - H.204 W.56 - H.204	DESCRIZIONE DESCRIPTION	L. L.	CODICE CODE	KG	VOL.
	Sopracolonna con 1 anta apertura vasistas / Top of the column with 1 door Vasistas opening	45	N0710	11.49	0,0244
		60	N0720	13.73	0,0331



KIBA
DESIGN
KIT REVOLUTION